

# MATRIX 120™

**DATALOGIC**

Der Matrix 120™ ist der kleinste ultrakompakte industrielle 2D-Codeleser auf dem Markt und zudem der kleinste kompakte 2D-Codeleser mit integrierter Ethernet-Schnittstelle. Dank seiner Kompaktheit ist die Integration selbst bei sehr beengtem Raum problemlos möglich.

Der Matrix 120™ ist in verschiedenen Ausführungen erhältlich, z. B. mit einem WVGA-Bildsensor für Standardanwendungen oder einem 1,2-MP-Sensor für hochauflösende Barcodes. Darüber hinaus gibt es eine Weitwinkelversion – die ideale Lösung für das Einlesen von Codes aus nächster Nähe.

Der Matrix 120™ erfüllt dank Schutzart IP65 und einem Temperaturbereich von 0 bis 45 °C bzw. 32 bis 133 °F höchste industrielle Ansprüche und verfügt über ein glasfreies Lesefenster, das für Umgebungen in der Lebensmittel- und Getränkeindustrie geeignet ist. Für Anwendungen in der Elektronikindustrie stehen zudem ESD-sichere Modelle zur Auswahl.

Wie die übrigen Codeleser der Matrix-Serie ist der Matrix 120™ mit der Konfigurationssoftware DL.CODE™, der X-Press™-Taste und der intuitiven Benutzerschnittstelle führend, wenn es um Benutzerfreundlichkeit geht.

Unter den leistungsstarken, branchenweit konkurrenzlosen industriellen 2D-Codelesern der Matrix-Serie stellt der Matrix 120™ das Einstiegsmodell dar.

Der Matrix 120™ ist die perfekte Lösung, wenn auf wenig Raum hohe Leistung mit einfacher Integration kombiniert werden soll. Damit eignet er sich hervorragend für OEM-Kunden, insbesondere in der chemischen und biochemischen Industrie sowie im Bereich Druck- und Applikationsanwendungen. Außerdem ist dieser Codeleser wie geschaffen für Einstiegsanwendungen im Bereich Fabrikautomation in der Elektronik-, Verpackungs- und Lebensmittel-/Getränkeindustrie.



## HIGHLIGHTS

- Einfache Integration dank extrem kompakter Maße
- In WVGA-, 1,2 MP- oder Weitwinkel-Ausführung erhältlich
- Intelligenter, benutzerdefinierter Fokus für ein Höchstmaß an Anwendungsflexibilität
- Integrierte Ethernet-Schnittstelle
- Jedes Modell mit USB- und seriellen Anschlüssen
- ESD-Ausführungen für Elektronikanwendungen
- Polarisierte Variante für 90°-Montage und reflektierende Oberflächen
- Erfüllt höchste industrielle Ansprüche: Schutzart IP65; Betriebstemperaturbereich: 0–45 °C / 32–133 °F
- Besonders leichte Einrichtung dank Konfigurationssoftware DL.Code
- Maximale Benutzerfreundlichkeit dank X-Press™, Green Spot-Technologie von Datalogic und intuitiver Benutzerschnittstelle

## ANWENDUNGEN

- Elektronikindustrie: Track-&-Trace-Leiterplattenfertigung
- Fabrikautomation: Druck- und Applikationsanwendungen – Etikettenprüfung
- Fabrikautomation: Lebensmittel- und Getränkeindustrie – Nachverfolgung
- OEM: Kioske – Ticketautomaten
- Medizin: Klinische Laboranwendungen – Ampullenerkennung
- Geräte für chemische und biochemische Analysen

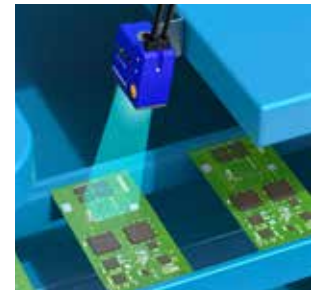
# TECHNISCHE DATEN

|  |   |
|--|---|
| Lesebereich (Min-Max)                    | Matrix 120 - WVGA: 25-190mm [1.0-7.5 in]<br>Matrix 120 - MP: 25-220mm [1.0-8.7 in]  |
| Fokussiersystem                          | Manuelle Einstellung in drei vorkalibrierten Positionen (45, 70, 125 mm - WVGA, 45, 80, 125 mm - MP)  |
| Sensor                                   | CMOS-Sensor mit Global-Shutter/WVGA – 752 × 480 px<br>CMOS-Sensor mit Global-Shutter/MP – 1280 × 960 px   |
| Bildrate                                 | bis zu 57 Vollbild / s (WVGA-Modell), bis zu 36 Vollbild / s (MP-Modell)  |
| Integrierter Arbeitsspeicher             | 128 MB  |
| Lesbare Codes                            | 1D-Codes: alle gängigen eindimensionalen Symbologien<br>2D-Codes: DataMatrix, QR-Code, Micro-QR-Code, MaxiCode, Aztec<br>Postcodes: Royal Mail, Japan Post, Planet, Postnet und viele weitere               |
| Codeausrichtung                          | Omnidirektional auf jedem Code-Typ  |
| Erkennung Mehrerer Etiketten/Codes       | ✓   |
| Spannungsversorgung/ Stromverbrauch      | 5–30 VDC; 1,6–2,4 W   |
| Ip-Klassifizierung                       | IP65  |
| Temperaturbereich                        | 0–45 °C / 32–113 °F   |
| Gehäusematerial                          | Zama (Zinklegierung) – Fensterschutzabdeckung aus Kunststoff  |
| Abmessungen (Typische Werte)             | 45,4 × 31,1 × 23,5 mm [1,8 × 1,2 × 1 in] (SER+USB-Modell)<br>45,4 × 48,5 × 23,5 mm [1,8 × 1,9 × 1 in] (SER+ETH-Modell)  |
| Gewicht                                  | 117 g (4,1 oz) mit Kabel (SER+USB-Modell) – 200 g (7,1 oz) mit Kabel (SER+ETH-Modell)   |
| Esd-Sicher                               | ✓   |
| POLARISATIONSFILTER                      | ✓   |
| Integrierte Kommunikationsschnittstellen | RS-232 / RS-422 / USB 2.0 high speed (USB-CDC, USB-HID)<br>Hauptschnittstelle RS-232 oder RS-422 FD (2400 bis 115.200 bit/s)  |
| Ethernet                                 | Integriert (nur beim SER+ETH-Modell) 10/100 Mbit/s*   |
| Digitale Eingänge                        | Zwei, softwareprogrammierbar (PNP/NPN)  |
| Digitale Ausgänge                        | Zwei, softwareprogrammierbar (PNP/NPN)<br>X-Press™ Benutzerschnittstelle  |
| Geräteprogrammierung                     | Windows-basierte Software (DL.CODE™) über Ethernet oder serielle Schnittstelle<br>Über serielle oder Ethernet-TCP-Schnittstelle gesendete Programmiersequenzen für Host<br>X-PRESS™ Human Machine Interface |
| Device Programming                       | Windows-based SW (DL.CODE™) via Ethernet or Serial Interface<br>Host Mode Programming sequences sent over Serial or Ethernet TCP interfaces   |

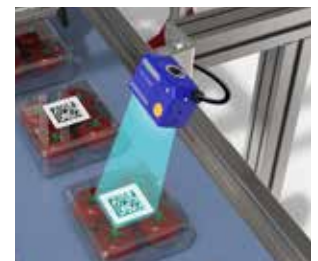
\* Die integrierte Ethernet-Schnittstelle unterstützt die Anwendungsprotokolle: TCP/IP, Ethernet/IP, PROFINET-IO und Modbus TCP.



Pharmaindustrie



Elektronikindustrie



Lebensmittel- & Getränkeindustrie

## MODELLE

| CODE      | BESCHREIBUNG                           | SOFTWARE | SENSOR | ANSCHLÜSSE | TYP      | CODEBIBLIOTHEK |
|-----------|--|----------|--------|------------|----------|----------------|
| 937800000 | MATRIX 120 210-000 WVGA SER+USB STD    | DL.Code  | WVGA   | SER+USB    | STD      | 1D+2D          |
| 937800001 | MATRIX 120 210-010 WVGA SER+ETH STD    | DL.Code  | WVGA   | SER+ETH    | STD      | 1D+2D          |
| 937800002 | MATRIX 120 210-001 WVGA SER+USB ESD    | DL.Code  | WVGA   | SER+USB    | ESD      | 1D+2D          |
| 937800003 | MATRIX 120 210-011 WVGA SER+ETH ESD    | DL.Code  | WVGA   | SER+ETH    | ESD      | 1D+2D          |
| 937800004 | MATRIX 120 310-001 1.2MP SER+USB ESD   | DL.Code  | 1.2 MP | SER+USB    | ESD      | 1D+2D          |
| 937800005 | MATRIX 120 310-011 1.2MP SER+ETH ESD   | DL.Code  | 1.2 MP | SER+ETH    | ESD      | 1D+2D          |
| 937800006 | MATRIX 120 210-100 WVGA SER+USB 1D     | DL.Code  | WVGA   | SER+USB    | STD      | 1D             |
| 937800007 | MATRIX 120 210-110 WVGA SER+ETH 1D     | DL.Code  | WVGA   | SER+ETH    | STD      | 1D             |
| 937800008 | MATRIX 120 311-000 1.2MP SER+USB WA    | DL.Code  | 1.2 MP | SER+USB    | WA       | 1D+2D          |
| 937800009 | MATRIX 120 311-010 1.2MP SER+ETH WA    | DL.Code  | 1.2 MP | SER+ETH    | WA       | 1D+2D          |
| 937800010 | MATRIX 120 311-100 1.2MP SER+USB WA 1D | DL.Code  | 1.2 MP | SER+USB    | WA       | 1D             |
| 937800011 | MATRIX 120 311-110 1.2MP SER+ETH WA 1D | DL.Code  | 1.2 MP | SER+ETH    | WA       | 1D             |
| 937800014 | MATRIX 120 311-005 1.2 SER+USB WA PLZR | DL.Code  | 1.2 MP | SER+ETH    | WA       | 1D+2D          |
| 937800015 | MATRIX 120 311-015 1.2 SER+ETH WA PLZR | DL.Code  | 1.2 MP | SER+ETH    | WA       | 1D+2D          |
| 937800045 | MATRIX 120 310-01A 1.2MP SER+ETH       | DL.Code  | 1.2 MP | SER+ETH    | Digimarc | 1D+2D+DWCODE™  |

## DATALOGIC PRODUKTPORTFOLIO



Sensoren



Handscanner



Mobile Computer



Lasermarkiersysteme



Sicherheits-Laserscanner



Bildverarbeitungssysteme



Stationäre Industriescanner



Sicherheits-Lichtvorhänge

Rev. 02. 03/2019